



**Pablo Picasso**  
**Poupée**  
 París, 1907  
 Madera, alfileres de latón, restos de óleo y gesso, 23,5 x 5,5 x 5,5 cm  
 Art Gallery of Ontario, Toronto  
 © Photo: Art Gallery of Ontario, Toronto

Ésta es la primera de una serie de exposiciones sobre obras de la Colección del Museo Picasso Málaga cuya finalidad es situarlas en el contexto del arte de Picasso y de sus contemporáneos. El bronce *Pequeña figura* se hizo a partir de un original de madera que Picasso había tallado en 1907, por las mismas fechas en las que trabajaba en una pintura revolucionaria, *Las señoritas de Aviñón*. Años después recordaría que una visita a las colecciones etnográficas del Trocadéro de París, donde vio máscaras tribales y fetiches por primera vez, había tenido un gran impacto en su obra, y en aquella época había afectado a todo su planteamiento artístico.

El interés por la escultura tribal y otras formas de arte "primitivo", incluido el arte de los niños, acabaría siendo general entre los artistas europeos al llegar los años veinte. El proceso directo en el uso de los materiales y la simplificación de las formas influyeron en los artistas que

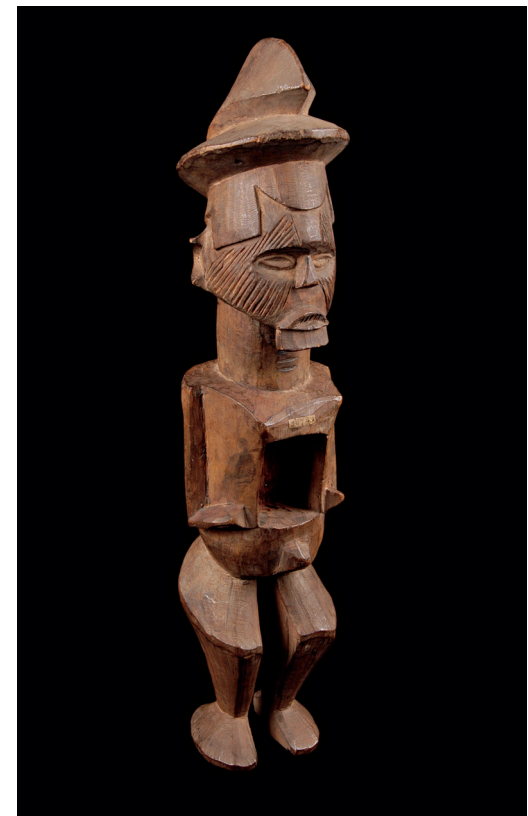
buscaban fuentes de inspiración con las que sustituir los viejos sistemas académicos de perspectiva e imitación.

Las maderas talladas por Picasso en 1907 no sólo reflejan su conocimiento de objetos no occidentales, sino también su identificación con artistas como Gauguin, que halló inspiración en culturas "incontaminadas". En esta exposición se exhibe un cilindro de madera tallada, *La siesta de un fauno*, con el que Gauguin rindió homenaje al poeta Stéphane Mallarmé. Este objeto singular muestra la adaptación por parte del artista de formas exóticas, como las figuras típicas de las islas Marquesas en contraste con los alegres faunos, al tema occidental arcaico presente en el poema de Mallarmé.

En la *Pequeña figura* original, Picasso empleó alfileres metálicos para los ojos, como en ciertas esculturas africanas, y también pintó la madera toscamente tallada.



**Paul Gauguin**  
**La siesta de un fauno**  
 Ca. 1892  
 Cilindro de madera tamanu, 35,6 x 14,7 x 12,4 cm  
 Colección Musée départemental Stéphane Mallarmé,  
 Département de Seine-et-Marne  
 © Cliché Yvan Bourhis, Direction des Archives, du Patrimoine et des Musées de  
 Seine-et-Marne (France)



**Figura**  
 Cultura Teke (República Democrática del Congo)  
 Siglo XIX  
 Madera, 34 x 7,8 x 7,9 cm  
 Musée du quai Branly, París  
 © 2007. Musée du quai Branly/Scala, Florence

El énfasis en la vista frontal y la estrecha unión de las manos de la figura al cuerpo, que refleja la forma de la pieza de madera donde se esculpió, son aspectos característicos de otras esculturas de la exposición, entre ellas *Figura Teke* del Congo que fue adquirida por el museo del Trocadéro (Musée du quai Branly, París) en 1904. En la simplificación de la forma y en el tamaño, *Pequeña figura* también ostenta afinidades notables con muñecos de madera procedentes de culturas muy diversas, desde los inuit del Ártico a los asante de Ghana o los indios hopi del sudoeste de los Estados Unidos. Aunque todos ellos se pueden considerar juguetes, esos muñecos también eran fetiches que se daban a los niños para protegerlos y atraer sobre ellos la buena suerte.

*Pequeña figura* es la única obra de la serie de tallas de madera hechas por Picasso en 1907 que fue fundida, y la última escultura suya que se fundió en vida del artista. La transformación del material, de tosca madera tallada a metal pulimentado, añade a la pieza una dimensión de permanencia y presencia formal que permite ver en ella una escultura tardía de Picasso, con independencia del contexto temprano en el que se esculpió el original lúneo. El bronce del Museo Picasso Málaga es el primer ejemplar de una edición de doce, cada uno de los cuales fue acabado con una pátina diferente. *Pequeña figura*, conservada por el propio artista hasta su muerte, pasó a formar parte de la Colección del Museo en 1998, por donación de Christine Ruiz-Picasso.



Pablo Picasso  
*Pequeña figura*  
París, 1907 (fundida en 1964)  
Bronce, 23,5 x 5,5 x 5,5 cm  
Museo Picasso Málaga  
© Museo Picasso Málaga. Foto: Luis Asín

#### HORARIO

Martes a jueves: de 10:00 h a 20:00 h  
Viernes y sábados: de 10:00 h a 21:00 h  
Domingos y festivos: de 10:00 h a 20:00 h  
24 y 31 de diciembre: de 10:00 h a 15:00 h

Cerrado lunes, el 25 de diciembre y el 1 de enero

#### TARIFA

Colección: 6,00 €  
Exposición: 4,50 €  
Combinada: 8,00 €

La taquilla permanecerá abierta hasta media hora antes del cierre del Museo

#### TARIFAS REDUCIDAS (50%)

Mayores de 65 años  
Estudiantes de menos de 26 años acreditados  
Grupos de más de 20 personas (previa reserva)

#### ENTRADA GRATUITA

Menores de 18 años (hasta 12 años acompañados de un adulto)  
Carné Joven EURO<26  
Miembros del ICOM

El último domingo de cada mes desde las 15:00 h

#### VENTA ANTICIPADA

Compra anticipada de entradas en el teléfono 902 360 295 y en [www.unicaja.es](http://www.unicaja.es)  
Las entradas se recogen en las taquillas del Museo el mismo día de la visita, presentando la tarjeta de crédito y el D.N.I o pasaporte. La obtención de las entradas no es posible sin la presentación de dichos documentos. Su pérdida, robo o extravío eximen de toda responsabilidad al Museo y a Unicaja. No se admite la cancelación, modificación o devolución de la entrada una vez adquirida.

Visitas guiadas, por favor contacte:  
[educacion@mpicassom.org](mailto:educacion@mpicassom.org)

Catálogo de la exposición (español-inglés) disponible en la librería MPM. Pedidos: [lalibreria@mpicassom.org](mailto:lalibreria@mpicassom.org)

Palacio de Buenavista  
C/ San Agustín, 8 · 29015 Málaga  
Información general: (34) 902 44 33 77  
Centralita: (34) 952 12 76 00  
[info@museopicassomalaga.org](mailto:info@museopicassomalaga.org)  
[www.museopicassomalaga.org](http://www.museopicassomalaga.org)

© Del texto: Marilyn McCully  
© VEGAP, 2007 - Succession Picasso, París

