



Balthus (1908-2001)
Pierre Matisse, 1938
 Óleo sobre lienzo, 130,2 x 88,9 cm
 The Metropolitan Museum of Art, Nueva York.
 The Pierre and Maria-Gaetana Matisse Collection, 2002 (2002.456.7)
 Photograph © 2003 The Metropolitan Museum of Art

Son los artistas quienes protagonizan la historia del arte, pero en el destino de su obra influyen, en parte, otras personas: personas que trabajan "entre bastidores" y que, maniobrando en la intrincada dinámica del mundo del arte, determinan la visibilidad del artista y, en ocasiones, su "importancia".

Pierre Matisse (1900-1989) fue una de esas personas. Hijo de uno de los más grandes artistas modernos, Pierre optó por la única profesión que le parecía posible, la de marchante.

Era todavía joven cuando abandonó París por Nueva York, donde, en 1931, abrió una galería de arte y asumió un papel de enlace entre los mercados europeo y estadounidense que, con el paso del tiempo, contribuiría a configurar el carácter de algunos de los museos y colecciones públicas más importantes del

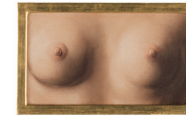
mundo. Esta exposición, compuesta por una selección de las obras que se exhibieron en su célebre galería, ofrece una visión global de lo que fue el arte moderno europeo en el período de entreguerras.

La actividad de Pierre Matisse resultó decisiva en la promoción de una serie de artistas activos en la Europa de aquel tiempo: figuras como Miró y Balthus, Giacometti, Dubuffet y Magritte, o los latinoamericanos, menos conocidos entonces, Matta y Lam.

Las obras aquí reunidas son tan variadas desde el punto de vista estilístico como en su tono psicológico. Se nos invita a comparar, por ejemplo, las caprichosas abstracciones de Miró junto al gélido realismo de Balthus, o el humor extravagante de las infantiles escenas de Dubuffet frente a la sombría poesía de las figuras de Giacometti. Magritte está presente con *Lo eternamente obvio*, un desnudo femenino que sería inmediatamente atractivo si no estuviera compartimentado en una sucesión de marcos que hacen pensar en la disección de un espécimen de laboratorio o en el despiece de un maniquí. La críptica abstracción de Matta *Sin título, 1937* "Au prince" es una especie de paisaje orgánico de formas obesas y estriadas, donde habitan figuras elementales que recuerdan los microorganismos.



Jean Dubuffet (1901-1985)
Tormento telefónico, 1944
 Litografía, 32,7 x 25,1 cm
 The Metropolitan Museum of Art, Nueva York.
 The Pierre and Maria-Gaetana Matisse Collection, 2002 (2002.456.65)
 Photograph © 2003 The Metropolitan Museum of Art



René Magritte (1898-1967)
Lo eternamente obvio, 1948
 Óleo sobre lienzo. Cabeza: 21,9 x 17,1 cm / pecho: 17 x 29,2 cm / pubis: 24,1 x 17,8 cm / rodillas: 17,5 x 23,5 cm / pies: 22,9 x 15,2 cm
 The Metropolitan Museum of Art, Nueva York.
 The Pierre and Maria-Gaetana Matisse Collection, 2002 (2002.456.12a-f)
 Photograph © 2003 The Metropolitan Museum of Art

La influencia de Pierre Matisse siguió estando viva después de la Segunda Guerra Mundial, en los años de lo que se llamó el boom del arte americano. Ese fenómeno no habría sido posible sin los artistas europeos que afluyeron a Nueva York ya antes de que estallara la guerra, huyendo de sus horrores y de la represión del totalitarismo, y que dejaron visibles huellas en la obra de jóvenes estadounidenses como Pollock y De Kooning. Aunque Pierre Matisse no los representase directamente, todos

ellos serían deudores del fértil contacto con aquellos grandes maestros europeos cuyo prestigio internacional había sido, en gran medida, fruto de sus esfuerzos.

Entre todas las obras que Pierre Matisse dio a conocer, no pueden dejar de suscitar un especial interés las de su famoso padre. La presente selección brinda una reveladora panorámica de la carrera del maestro, desde las esculturas de sus primeros años, ásperas y al mismo tiempo sensuales, hasta las grandiosas formas expansivas de sus murales tardíos. Se encuentran aquí los temas más característicos de Henri Matisse. Hay retratos de modelos, de amigos o de familiares: penetrantes y realistas unos, distantes o íntimos otros, pero siempre planeando entre el dato observado y el ideal poético. Junto a ellos pueden verse sus inconfundibles desnudos, en cuya ociosa sensualidad se introduce a veces un toque exótico, como en *Modelo con camisa de tul*. Otras veces, lo que se revela es el encanto natural de la dama contemporánea, que en retratos de familia como *Marguerite con sombrero* manifiesta igualmente una tensa conciencia de la mirada del pintor. Aquí, un pincel impetuoso y una paleta sobria dan vida a la presencia imperiosa de la hija del artista, entonces muy joven.

También vislumbramos un Matisse menos típico, el del retrato de *Eva Mudocci*: obra de transparencias y angulosidades que son como restos esparcidos de un cristal roto, testimonio de su personal incursión en el cubismo. Y son especialmente sobresalientes los enigmáticos dibujos y grabados de su última etapa, como *Máscara*, obras construidas con unos pocos trazos gruesos y fluidos, tan sucintas como expresivas.

Este breve recorrido por la carrera de Pierre Matisse da indicios de los cambios radicales que experimentó, en la época moderna, la relación entre el artista y el marchante. La actitud de Pierre Matisse hacia sus artistas y las relaciones, a veces difíciles, que forjó con ellos fueron, en última instancia, algo profundamente personal. Esta exposición pone de relieve de qué manera su alta estima hacia esos creadores y sus obras se dejó sentir mucho más allá de las puertas de su galería neoyorquina.

PORTADA:

Alberto Giacometti (1901-1966)
Figura alta, 1947

Bronce, 201,9 x 21,9 x 41,3 cm

The Metropolitan Museum of Art, Nueva York.

The Pierre and Maria-Gaetana Matisse Collection, 2002 (2002.456.111)

Photograph © 2003 The Metropolitan Museum of Art

HORARIO

Martes a jueves: de 10:00 h a 20:00 h

Viernes y sábados: de 10:00 h a 21:00 h

Domingos y festivos: de 10:00 h a 20:00 h

24 y 31 de diciembre: de 10:00 h a 15:00 h

Cerrado lunes, el 25 de diciembre y el 1 de enero

TARIFA

Colección: 6,00 €

Exposición: 4,50 €

Combinada: 8,00 €

La taquilla permanecerá abierta hasta media hora antes del cierre del Museo.

TARIFAS REDUCIDAS (50%)

Mayores de 65 años

Jóvenes entre 11-16 años (acompañados de un adulto)

Estudiantes de menos de 26 años acreditados

Grupos de más de 20 personas (previa reserva)

ENTRADA GRATUITA

Niños hasta 10 años (acompañados de un adulto)

Carnet Joven Euro < 26

Miembros del ICOM

El último domingo de cada mes desde las 15:00 h

VENTA ANTICIPADA

Compra anticipada de entradas en el teléfono

902 360 295 y en www.unicaja.es

Las entradas se recogen en las taquillas del Museo el mismo día de la visita, presentando la tarjeta de crédito y el D.N.I o pasaporte. La obtención de las entradas no es posible sin la presentación de dichos documentos. Su pérdida, robo o extravío eximen de toda responsabilidad al Museo y a Unicaja. No se admite la cancelación, modificación o devolución de la entrada una vez adquirida.

Visitas guiadas, por favor contacte:
educacion@mpicassom.org

Catálogo de la exposición (español-inglés) disponible en la librería MPM. Pedidos: lalibreria@mpicassom.org

SALA DE PROYECCIONES

Documental: *Portrait de Pierre*

Director: Gero von Boehm, Alemania, 1994

Francés, subtitulada en español

Palacio de Buenavista

C/ San Agustín, 8 · 29015 Málaga

Información general: (34) 902 44 33 77

Centralita: (34) 952 12 76 00

E-mail: info@museopicassomalaga.org

www.museopicassomalaga.org

© Del texto: 2007 Amelia Arenas

© VEGAP, 2007

© Balthus, VEGAP, Málaga 2007

© Jean Dubuffet, VEGAP, Málaga 2007

© Alberto Giacometti, VEGAP, Málaga 2007

© René Magritte, VEGAP, Málaga 2007



museo **PICASSO** Málaga

La Colección Pierre & Maria-Gaetana Matisse

en The Metropolitan Museum of Art, Nueva York

26/3/2007 - 24/06/2007