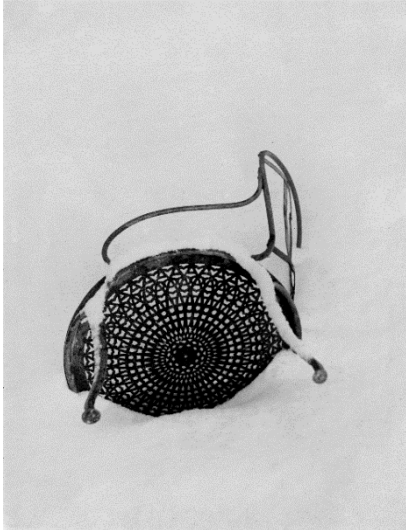


EL PARÍS DE BRASSAÏ. FOTOS DE LA CIUDAD QUE AMÓ PICASSO
THE PARIS OF BRASSAÏ. PHOTOGRAPHS OF THE CITY PICASSO LOVED
19 Oct. 2021 - 3 Abr. 2022



01.
Brassaï (1899 - 1984)
Silla en los jardines de Luxemburgo, París, 1947
Gelatina de plata, 23 x 17,5 cm
Estate Brassaï Succession, Paris
© Estate Brassaï Succession-Philippe Ribeyrolles

01.
Brassaï (1899 - 1984)
A chair in the Luxembourg Gardens, Paris, 1947
Gelatin silver print, 23 x 17.5 cm
Estate Brassaï Succession, Paris
© Estate Brassaï Succession-Philippe Ribeyrolles



02.
Brassaï (1899 - 1984)
Serie «Graffiti». El rey Sol, París, 1930-1950
Gelatina de plata, 40 x 29,5 cm
Estate Brassaï Succession, Paris
© Estate Brassaï Succession-Philippe Ribeyrolles

02.
Brassaï (1899 - 1984)
Graffiti series. The Sun King, Paris, 1930-1950
Gelatin silver print, 40 x 29.5 cm
Estate Brassaï Succession, Paris
© Estate Brassaï Succession-Philippe Ribeyrolles



03.
Brassaï (1899 - 1984)
Estanque de los jardines de Luxemburgo, París, 1930
 Gelatina de plata, 29,6 x 22,3 cm
 Estate Brassaï Succession, Paris
 © Estate Brassaï Succession-Philippe Ribeyrolles

03.
 Brassaï (1899 - 1984)
Luxembourg Gardens basin, París, 1930
 Gelatin silver print, 29.6 x 22.3 cm
 Estate Brassaï Succession, Paris
 © Estate Brassaï Succession-Philippe Ribeyrolles



04.
Brassaï (1899 - 1984)
Autorretrato en el bulevar Saint-Jacques, París, 1930-1932
 Gelatina de plata, 29,6 x 22,9 cm
 Estate Brassaï Succession, Paris
 © Estate Brassaï Succession-Philippe Ribeyrolles

04.
Brassaï (1899 - 1984)
Self-portrait, boulevard Saint-Jacques, París, 1930-1932
 Gelatin silver print, 29.6 x 22.9 cm
 Estate Brassaï Succession, Paris
 © Estate Brassaï Succession-Philippe Ribeyrolles



05.

Brassaï (1899 - 1984)

Pablo Picasso, en el estudio de Rue La Boétie, frente al retrato de Ydewiga de Henri Rousseau, París, 1932

Gelatina de plata, 28,1 x 21,8 cm

Estate Brassaï Succession, Paris

© Estate Brassaï Succession-Philippe Ribeyrolles

05.

Brassaï (1899 - 1984)

Pablo Picasso in the studio on Rue la Boétie, in front of the portrait of Ydewiga by Henri Rousseau, Paris, 1932

Gelatin silver print, 28.1 x 21.8 cm

Estate Brassaï Succession, Paris

© Estate Brassaï Succession-Philippe Ribeyrolles



06.

Brassaï (1899 - 1984)

Claude la Gorda y su novia en Le Monocle, París, c. 1932

Gelatina de plata, 27,6 x 22,1 cm

Estate Brassaï Succession, Paris

© Estate Brassaï Succession-Philippe Ribeyrolles

06.

Brassaï (1899 - 1984)

Fat Claude and her girlfriend at Le Monocle, Paris, c. 1932

Gelatin silver print, 27.6 x 22.1 cm

Estate Brassaï Succession, Paris

© Estate Brassaï Succession-Philippe Ribeyrolles



07.

Brassaï (1899 - 1984)

"Au cochon Limousin", rue Lecourbe, Paris, 1935
 Gelatina de plata, copia moderna, 29,8 x 22,9 cm
 Estate Brassaï Succession, Paris
 © Estate Brassaï Succession-Philippe Ribeyrolles

07.

Brassaï (1899 - 1984)

'Au cochon limousin', rue Lecourbe, Paris, 1935
 Gelatin silver print, modern copy, 29.8 x 22.9 cm
 Estate Brassaï Succession, Paris
 © Estate Brassaï Succession-Philippe Ribeyrolles



08.

Brassaï (1899 - 1984)

El hombre del cordero (1943), Busto de Dora Maar (1941) y Gata sentada (1941-1943) de Pablo Picasso, París, 1943
 Gelatina de plata, 30 x 20,7 cm
 Estate Brassaï Succession, Paris
 © Estate Brassaï Succession-Philippe Ribeyrolles
 © Sucesión Pablo Picasso, VEGAP, Málaga, 2021

08.

Brassaï (1899 - 1984)

Man with Ram (1943), Bust of Dora Maar (1941) and Seated Cat (1941-1943) by Pablo Picasso, Paris, 1943
 Gelatin silver print, 30 x 20.7 cm
 Estate Brassaï Succession, Paris
 © Estate Brassaï Succession-Philippe Ribeyrolles
 © Sucesión Pablo Picasso, VEGAP, Málaga, 2021



09.
Brassaï (1899 - 1984)
Escaleras de Montmartre con perro blanco, París, 1932
 Gelatina de plata, 30 x 40 cm
 Estate Brassaï Succession, Paris
 © Estate Brassaï Succession-Philippe Ribeyrolles

09.
Brassaï (1899 - 1984)
Steps of Montmartre with a white dog, Paris, 1932
 Gelatin silver print, 30 x 40 cm
 Estate Brassaï Succession, Paris
 © Estate Brassaï Succession-Philippe Ribeyrolles



10.
Pablo Picasso (1881 - 1973)
Ile de la Cité - vista de Notre-Dame de Paris
 París, 26 febrero 1945
 Óleo sobre lienzo, 80 x 120 cm
 Museum Ludwig, Colonia
 © Rheinisches Bildarchiv Cologne, rba_d038672_01
 © Sucesión Pablo Picasso, VEGAP, Málaga, 2021

10.
Pablo Picasso (1881 - 1973)
Ile de la Cité - vue de Notre-Dame de Paris
 Paris, 26 February 1945
 Oil on canvas, 80 x 120 cm
 Museum Ludwig, Cologne
 © Rheinisches Bildarchiv Cologne, rba_d038672_01
 © Sucesión Pablo Picasso, VEGAP, Málaga, 2021



11.
Pablo Picasso (1881-1973)
Mujer con follaje, Boisgeloup, 1934
 Yeso original barnizado, 38,5 x 27,5 x 21 cm
 Fundación Almine y Bernard Ruiz-Picasso para el Arte,
 Madrid. Préstamo temporal en el Museo Picasso Málaga
 © Sucesión Pablo Picasso, VEGAP, Málaga, 2021

11.
Pablo Picasso (1881-1973)
Woman with Leaves, Boisgeloup, 1934
 Original plaster varnished, 38.5 x 27.5 x 21 cm
 Fundación Almine y Bernard Ruiz-Picasso para el Arte,
 Madrid. On temporary loan to the Museo Picasso Málaga
 © Sucesión Pablo Picasso, VEGAP, Málaga, 2021



12.
Brassaï (1899 - 1984)
Detalle de la escultura en yeso Mujer con follaje [Pablo Picasso, 1934] en el estudio de la rue des Grands-Augustins,
 París, 1943
 Gelatina de plata, 27,7 x 22,1 cm
 Estate Brassaï Succession, Paris
 © Estate Brassaï Succession-Philippe Ribeyrolles
 © Sucesión Pablo Picasso, VEGAP, Málaga, 2021

12.
Brassaï (1899 - 1984)
Detail of the plaster sculpture Woman with Leaves [Pablo Picasso, 1934] in the studio on the rue des Grands-Augustins
 Paris, 1943
 Gelatin silver print, 27.7 x 22.1 cm
 Estate Brassaï Succession, Paris
 © Estate Brassaï Succession-Philippe Ribeyrolles
 © Sucesión Pablo Picasso, VEGAP, Málaga, 2021

COPYRIGHTS

El Museo Picasso Málaga facilita estas imágenes únicamente para ilustrar en medios de comunicación offline y online contenidos relativos la exposición EL PARÍS DE BRASSAÏ. FOTOGRAFÍAS DE LA CIUDAD QUE AMÓ PICASSO, que tendrá lugar en el Museo Picasso Málaga en 2021 y 2022. El uso de estas imágenes en internet está autorizado siempre que se sigan los siguientes parámetros en cuanto al tamaño de la imagen: un máximo de 550 píxeles de altura/anchura y una resolución de 72 dpi. Es requisito para la reproducción de estas imágenes incluir la información y los copyrights que aparecen en las fichas técnicas. Las imágenes no deben ser recortadas, reproducidas a sangre, sobreimpresa, alteradas o manipuladas en ninguna forma sin la aprobación por escrito de los titulares de los copyrights. Para cualquier uso diferente al anteriormente mencionado, deberán ponerse en contacto con los titulares de los copyrights.

Images can only be reproduced to illustrate offline and online articles regarding the exhibition THE PARIS OF BRASSAÏ. PHOTOGRAPHS OF THE CITY PICASSO LOVED taking place at Museo Picasso Málaga in 2021 and 2022. Corresponding internet use is approved with the additional requirement that all images are sized according to these online parameters: a maximum of 550 pixels high and wide at 72 dpi. The reproduction of the artwork and images must include, in a visible place, the information and the copyrights that appears in the caption. Images may not be cropped, bled off the page, overprinted, altered or manipulated in any way without prior written approval from the copyrights holders. For any other use, please contact the copyrights holders.

MUSEO PICASSO MÁLAGA

Más información: Pepa Babot, Jefe de Comunicación y Prensa

comunicacion@mpicassom.org

Museo Picasso Málaga

C/San Agustín, 8, 29015 Málaga

T. (34) 952 12 76 00

Twitter: @mPICASSOm

Facebook: @museopicassomalaga

Instagram: @museopicassomalaga